

D-B1-LM-24: *3 pokoje z kuchnią* **70.2 m²**

Okna od stron: **N, S**

5 700 zł/m² (400 140 zł)



Budynek B1, Parter



Pokój dzienny:	18.3 m²
Pokój:	12 m²
Pokój:	10.2 m²
Kuchnia:	11.7 m²
Łazienka:	4.1 m²
WC:	2 m²
Przedpokój:	10.3 m²
Powierzchnia dodatkowa:	1.6 m²

Żagiel Dom sp. z o. o.

20-719 Lublin

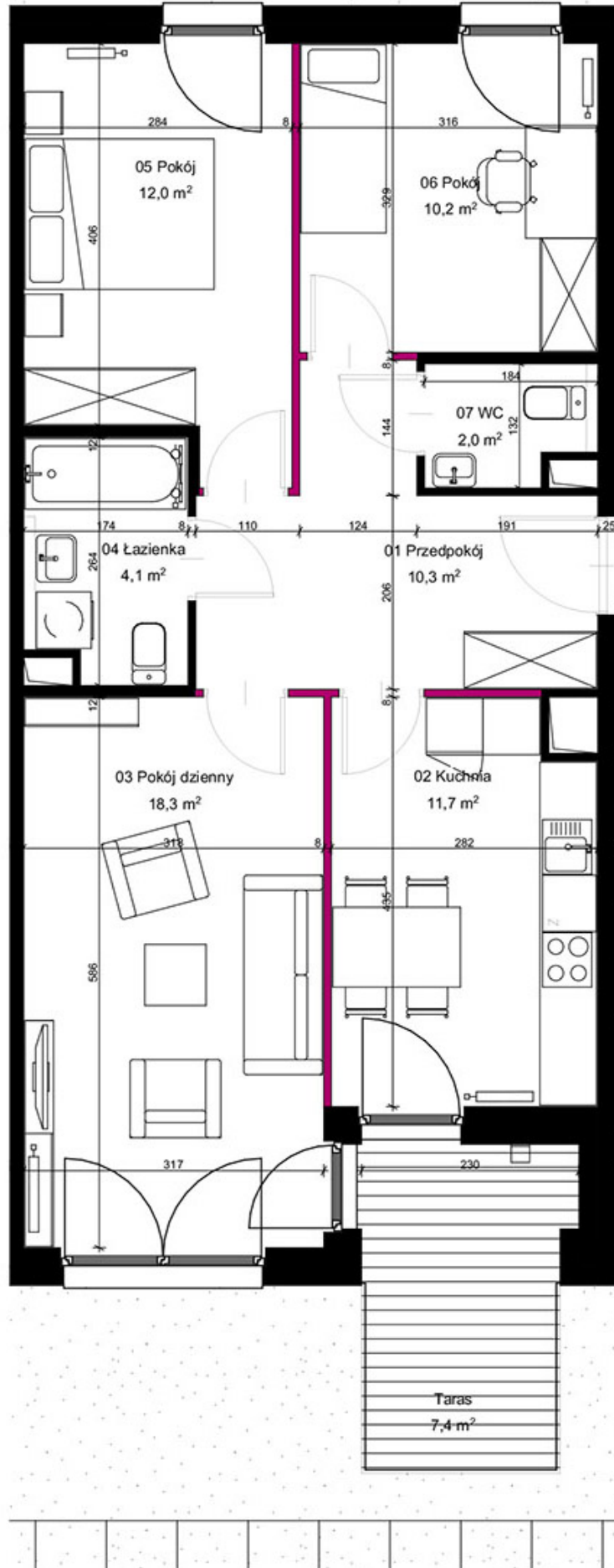
ul. Gęsia 31/1


tel. **81 444 5 444**

mail: info@zagieldom.pl

Gabriela: 607 580 138

Łukasz: 667 663 755



 Ściany działowe nadające się do demontażu